



工业制造与自动化

Industrial Manufacturing & Automation

KITO[®]

Crosby[®]



GUNNEBO[®]
Industries

 **KITO CROSBY**[™]



严苛工作环境，信赖之选

Kito Crosby 深知制造业的严苛要求。我们提供全系列设备，专为提升作业安全、效率和生产力而设计。无论是重物吊运、移位还是负载固定，我们都能为您提供所需解决方案。

- ER2环链电动葫芦— 重型吊装
- M3手拉葫芦— 精密定位
- 无线称重仪— 负载监控
- 卸扣— 吊装索具
- GrabiQ™ 链条吊索系统— 高效索具
- 旋转吊点— 吊装连接

制造业作业面临独特挑战——既要应对大型部件搬运，又需保障人员安全。我们的创新耐用产品，助您高效安全作业，无后顾之忧。



提升您的世界 Raise your world

引领我们所有的客户，员工，合作商以及全行业迈向新境界

核心价值

- 信任 - 我们的目标是获得客户的高度信任
- 责任 - 我们作为当事人，对自己的行为和结果负责
- 创新 - 我们要成为行业的标准，持续追求开拓创新
- 安全 - 我们首先以操作人员和作业环境的安全为己任
- 品质 - 质量是我们所有的行动和产品制造的根本



垂直整合供应链优势

- 从原料到成品全流程管控，多重质检保障品质
- 质量安全责任主体明确
- 直达制造源头的极简供应链
- 最少中间环节
- 最高责任标准



产品可靠性与品质

- 所有产品符合最高安全标准
- 可追溯的严格质检流程，含载荷测试与疲劳测试
- 关键工艺自主完成

客户支持

- 本地化库存与专业技术支持
- 全球顶级吊装与物料搬运经验支持





ER2 环链电动葫芦
250kg - 20t 额定载荷



CB 手拉葫芦
500kg - 10t 额定载荷

ER2系列三相电动葫芦

ER2 Series Electric Chain Hoist

- 60%额定值 (40/20双速)
- 上下限位开关
- 风冷式热保护电机
- 独创摩擦离合器过载保护
- 内置数字计数器/计时器
- 变频调速 (葫芦与小车双速)
- 防尘防喷流型铸铝一次成型本体
- 符合人体工学的IP65急停按钮
- 5米葫芦电缆/10米电动小车电缆

型号	额定载荷	起升高度*	起升速度	最小净空
	kg	m	m/min	mm
ER2001IH	125	3.0	16.6-2.8	350
ER2003IS	250	3.0	10.8-1.8	350
ER2003IH	250	3.0	15.7-2.6	350
ER2005IL	500	3.0	4.5-0.8	370
ER2005IS	500	3.0	8.5-1.4	370
ER2010IL	1,000	3.0	4.2-0.7	430
ER2010IS	1,000	3.0	8.2-1.4	430
ER2015IS	1,500	3.0	5.3-0.9	510
ER2020IL	2,000	3.0	4.3-0.7	575
ER2020IS	2,000	3.0	8.2-1.4	590
ER2025IS	2,500	3.0	6.6-1.1	625
ER2030IS	3,000	3.0	5.2-0.9	785
ER2050IS	5,000	3.0	3.3-0.6	850

*5吨以上规格可定制, 起升高度支持非标设计。



符合GB国家标准

CB系列过载保护手拉葫芦

CB Series Manual Chain Block with Overload Limiter

- 抗冲击齿轮箱与外罩
- 双重防护防尘结构
- Kito镀镍G100级起重链
- 双棘爪弹簧增强可靠性
- 机械制动安全保障
- 防过放止挡装置
- 滚针轴承顺滑操作
- 可选过载限制器
- 3m/6m标准起升高度

型号	额定载荷	起升高度*	起重链条直径	起重链条挂数	重量	最小净空	闭合净空
	kg	m	mm				
CB005 OLL	500	3.0/6.0	5	1	10.0	360	380
CB010 OLL	1,000	3.0/6.0	6.3	1	11.5	410	420
CB020 OLL	2,000	3.0/6.0	8	1	21.0	500	505
CB030 OLL	3,000	3.0/6.0	7.1	2	24.0	540	565
CB050 OLL	5,000	3.0/6.0	9.0	2	41.0	640	720
CB100 OLL	10,000	3.0/6.0	9.0	4	83.0	730	950

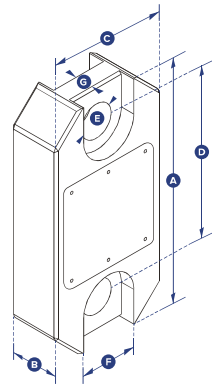
*10吨以上规格可定制, 起升高度支持非标设计。





无线称重系统
1,00kg - 25t 负载能力

G209 卸扣
G209 Shackle

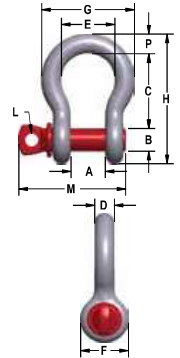


无线称重系统 Wireless Loadcell

- 2.4GHz 专属无线传输
- 1000米超远距离
- ±0.1%高精度
- 3Hz-200Hz数据速率
- IP67/NEMA6防护等级
- -10至50°C工作温度
- 240x128背光显示屏

型号/部件	RLP1T 2789084	RLP2T5 2789089	RLP6T5 2789094	RLP12T 2789082	RLP25T 2789088
额定载荷*	1,000 kg	2.5 te	6.5 te	12 te	25 te
测量精度	0.5 kg	0.001 te	0.001 te	0.002te	0.005 te
单位	kg	te	te	te	te
重量	1.5 kg	1.5 kg	2.4 kg	3.7 kg	5 kg
安全系数	12.1	7:1	7:1	7:1	5:1
外形尺寸 A	204	204	249	305	340
外形尺寸 B	43	43	43	47	60
外形尺寸 C	104	104	113	113	115
外形尺寸 D	146	146	165	193	215
外形尺寸 ØE	24.5	24.5	38	47.5	55
外形尺寸 F	48	48	65	N/A	
外形尺寸 G	19	19	32		
Crosby卸扣	G2130				
承载销轴 Ø	19	19	25	35	51

*其他容量规格可定制提供。



规格 * (in)	工作载荷 极限 (t)	型号	单重 (kg)	外形尺寸 (mm)																				
				A		B Max.		C		D		E		F		G		H		L		M		P
3/8	1	1018419	0.14	16.80 ± 1.5	11.2	36.8 ± 3.3	9.7	26.2	23.4	45.5	63.5	6.4	52.3	9.7										
7/16	1.5	1018393	0.17	19.10 ± 1.5	12.7	42.9 ± 3.3	11.2	29.5	26.9	51.8	73.9	7.9	60.2	11.2										
1/2	2	1018455	0.33	20.60 ± 1.5	16.0	47.8 ± 3.3	12.7	33.3	30.0	58.7	83.3	9.7	68.3	12.7										
5/8	3.25	1018473	0.62	26.90 ± 1.5	19.1	60.5 ± 3.3	15.7	42.9	38.1	74.4	106	11.2	84.8	17.5										
3/4	4.75	1018491	1.07	31.80 ± 1.5	22.4	71.4 ± 6.4	19.1	50.8	46.0	88.9	126	12.7	101	20.6										
7/8	6.5	1018516	1.64	36.60 ± 1.5	25.4	84.1 ± 6.4	22.4	57.9	53.3	103	148	12.7	114	24.6										
1	8.5	1018534	2.28	42.90 ± 1.5	29.5	95.5 ± 6.4	25.4	68.3	60.5	119	167	14.2	130	26.9										
1-1/8	9.5	1018552	3.36	46 ± 1.5	31.8	108 ± 6.4	30	74	68	131	190	16	152	32										

6:1 安全系数, 验证负荷=2×工作极限。
*其他尺寸可提供。



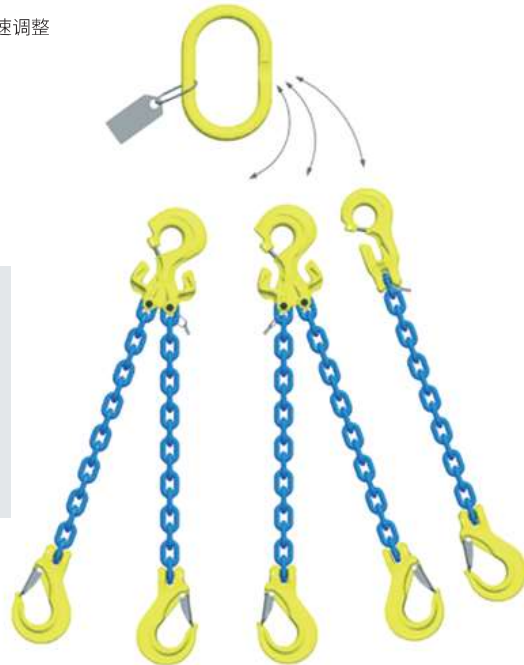
GRABIQ™ G10级链条吊索系统
GrabiQ™ G10 Chain Sling System



RLP 旋转吊点
RLP Rotating Lifting Point

GRABIQ™ G10级链条吊索系统

- 更强——G100级合金钢比G80级强度提升25%，自重更轻
- 集成设计——主环连接器一体化，减少冗余配件
- 快速装配——部件减少50%，索具组装更高效
- 即时调节——一体式抓钩与顶部链座，吊腿长度可快速调整
- 灵活适配——模块化结构支持多场景吊装
- 便捷检修——精简设计使安全检查更高效
- 降本增效——安装更快、部件更少，降低运营成本
- 安全可靠——轻量化设计降低操作疲劳
- 广泛适用——可配置方案适应各类吊装需求

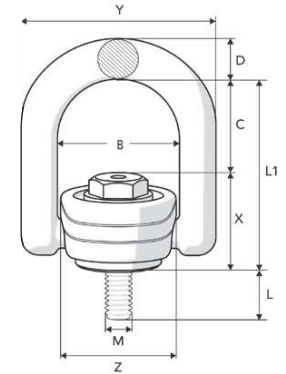


GrabiQ FlexiLeg 灵活吊腿系统

(传统10腿式吊索 → 革新5腿式设计)

优势特征:

- 较传统系统减少50%吊腿数量
- 保持同等负载能力
- 通过模块化设计实现多种情况吊装



型号	工作载荷限值* (t)		标准螺栓 货号	L	加长螺栓 货号**	L2	外形尺寸 mm								重量 kg***
							B	C	D	L1	M	X	Y	Z	
RLP-M8 x 1.25	0.8	0.4	Z101708	16	Z1017080L	101	42	35	12	62	8	27	64	Ø40	0.3
RLP-M10 x 1.5	1.2	0.7	Z101710	18	Z1017100L	101	42	35	12	62	10	27	64	Ø40	0.3
RLP-M12 x 1.75	2.0	1.2	Z101712	25	Z1017120L	120	57	46	19	88	12	42	91	Ø54	1.0
RLP-M16 x 2	3.2	2.0	Z101716	25	Z1017160L	160	57	46	19	88	16	42	91	Ø54	1.0
RLP-M20 x 2.5	5.6	2.8	Z101720	36	Z1017200L	200	83	55	28	110	20	55	133	Ø80	2.9
RLP-M24 x 3	8.0	4.6	Z101724	36	Z1017240L	240	83	55	28	110	24	55	133	Ø80	2.9
RLP-M30 x 3.5	12.0	6.0	Z101730	58	Z1017300L	300	114	70	34	148	30	78	182	Ø111	7.1
RLP-M36 x 4	14.0	8.0	Z101736	58	Z1017360L	300	114	70	34	148	36	78	182	Ø111	7.3
RLP-M42 x 4.5	16.0	14.0	Z101742	81	Z1017420L	301	149	91	40	190	42	99	229	Ø142	14.3
RLP-M48 x 5	20.0	16.0	Z101748	81	Z1017480L	301	149	91	40	190	48	99	229	Ø142	14.5


① *安全系数4:1 | ② **含加长螺栓组件 | ③ ***标准件重量
紧固件符合ISO 898-1 10.9级 (等效GB/T 3098.1-2010)



Kito Crosby作为吊装与固定行业的全球领导者，不仅是该领域的开拓者，更持续引领着行业质量标准。凭借全球化的研发、制造、分销和运营体系，我们为最严苛的工况提供全方位的产品与解决方案。260余年来，Kito Crosby通过卓越的人才队伍、创新产品、系统解决方案和专业服务，不断推动着吊装与固定行业的技术革新。

我们以今日的吊装安全，铸就明日更安全、更稳固、更高效的世界。旗下拥有Kito, Crosby, Harrington, Gunnebo Industries 和 Peerless 等标志性品牌。

kitocrosby.com

A photograph of a worker from behind, wearing a white hard hat, a high-visibility orange safety vest with reflective stripes, and a blue safety harness. The worker is standing in an industrial setting with large blue machinery in the background.

Kito Crosby – 中国区

Kito服务专线: 400-021-3956

E: sk-kito@kito.com.cn

Crosby服务专线: +86-159-6989-7688

E: jeffrey.chen@kitocrosby.com